

**ЧЕМПІОНАТ УКРАЇНИ СЕРЕД ДОРΟΣЛИХ, ЮНІОРІВ ТА ЮНАКІВ,
КУБОК УКРАЇНИ (3-4 ЕТАПИ), КУБОК УКРАЇНИ ЗІ СПРИНТУ (3 ЕТАП),
ЧЕМПІОНАТ УКРАЇНИ СЕРЕД ВЕТЕРАНІВ З ОРІЄНТУВАННЯ БІГОМ
20-25.04.2016, м. Лубни, Полтавська обл.**

БЮЛЕТЕНЬ 1

Організатори: Міністерство України у справах сім'ї, молоді та спорту;
Федерація спортивного орієнтування України;
Управління у справах сім'ї, молоді та спорту Полтавської обл.;
Лубенський міський дитячо-юнацький клуб спортивного орієнтування і туризму «Валтекс»

Склад ГСК:

Головний суддя - Семенюта Григорій СНК 066 1638273

Головний секретар - Куліш Василь СНК

Заст.гол.судді по дистанціях - Семенюта Сергій суддя I кат.

Контактні реквізити: E-mail: Куліш Василь kulish_v@meta.ua

Веб-сторінка: <http://basa.at.ua/publ/1/2-1-0-70>

Он-лайн заявка: <http://orientsumy.com.ua/index.php?event=1086>

Контролер: - Кір'янов Віктор, м. Київ СМК 066 2060048, 097 5410097

Місце проведення: м. Лубни та Лубенський район Полтавській обл.

Центр змагань: м. Лубни, вул. Генерала Ляскіна, 2 (ЗОШ № 10).

Програма змагань

20 квітня, середа – заїзд учасників, мандатна комісія (Центр змагань), модельні змагання.

21 квітня, четвер – змагання на короткій дистанції.

22 квітня, п'ятниця – змагання з 3-етапних естафет.

23 квітня, субота – змагання на довгій дистанції.

24 квітня, неділя – змагання у спринті.

25 квітня, понеділок – роз'їзд учасників.

Учасники: у змаганнях беруть участь збірні команди областей та м. Києва. Склад команди до 16 спортсменів.

Вікові групи в індивідуальних змаганнях:

Чемпіонат України (дорослі) – Ч/Ж 21Е, 21А.

Кубок України – Ч/Ж 21Е.

Чемпіонат України (юніори та юнаки) – Ч/Ж 12; 14; 16; 18; 20.

Чемпіонат України – Ч/Ж 35; 40; 45; 50; 55; 60; 65; 70; 75; 80.

Вікові групи в 3-етапних естафетах:

Чемпіонат України (дорослі) – Ч/Ж 21Е.

Чемпіонат України (юніори та юнаки) – Ч/Ж 12; 14; 16; 18; 20.

Чемпіонат України – Ч/Ж 110; 135; 160; 180 (сума віку трьох учасників).

Обмеження: в разі кількості заявлених учасників у віковій групі 3 і менше, учасники будуть об'єднані із суміжною групою згідно з вимогами чинних Правил змагань.

Особливості змагань: застосовується система електронної відмітки SportIdent. Обслуговуватимуться тільки фірмові SI-чіпи SportIdent. Учасники, що мають власні SI-чіпи, мають надати їхні номери під час онлайн-заявки, інші учасники матимуть змогу орендувати SI-чіпи в Організатора. Вартість оренди – 30 грн. Учасники несуть матеріальну відповідальність у випадку втрати орендованої SI-чіпи у сумі, еквівалентної 35 Євро.

Визначення результатів

Особистий залік в індивідуальних змаганнях та командний залік у естафетах:

Результати у особистому заліку визначаються у кожному виді програми визначаються за меншим часом проходження дистанції від моменту старту до фінішу.

Результати у естафетах визначаються черговістю перетину фінішу останнім учасником команди у відповідній віковій групі.

Загальнокомандний залік

Результати у загальнокомандному заліку за кращою сумою очок.

У залік команді зараховуються не більше, ніж 12 кращих особистих результатів учасників індивідуальних змагань та 4 кращих результатів естафетних команд у всіх вікових групах.

Можливості для тренувань

9-10 квітня 2016 буде проводиться чемпіонат Полтавській обл. в м.Лубни. Повну інформацію щодо участі у змаганнях можна отримати у Семенюти Григорія за тел. 066 1638273.

Заборонені райони

Місцевості в межах існуючих карт: «с.Калайденці» у редакції 2008 р.; «Клепачі» у редакції 1996 р.; «Мгар» у редакції 2006 р. Зразки карт наведені у додатку.

Заявки:

Попередні іменні заявки слід зробити не пізніше 13 квітня 2016 на сторінці:

<http://orientsumy.com.ua/index.php?event=1086>

Всі учасники змагань повинні мати страховий поліс.

Розміщення та харчування

1. Гуртожиток структурного підрозділу «Лубенський центр професійної освіти» філія «Південна залізниця». Вартість – **58 грн.** з особи на добу. Кількість місць – **130**. Можна користуватись кухнею.
2. Гуртожиток Лубенського лісотехнічного коледжу – **30 грн.** з особи на добу. Кількість місць обмежена. Можна користуватись кухнею.
3. Гуртожиток Лубенського фінансово-економічного коледжу – **50 грн.** з особи на добу. Кількість місць обмежена. Можна користуватись кухнею.
4. Готель «Лубни» – від **90 грн.** з особи на добу. Кількість місць **130**.
5. Хостел в с. Засулля, **100 грн.** з особи на добу. Кількість місць **20**.
6. Міні готель, **50 грн.** з особи на добу. Кількість місць обмежена.

Заявки на розміщення можна подати до 13.04.2016, деталі за тел. 066-16-38-273 (Семенюта Г.О.)

Транспортне обслуговування під час змагань

До всіх арен є можливість дібратися замовленим транспортом.

Вартість проїзду у замовленому транспорті 42 грн.

Внески за 4 дні змагань

Вікова група	Пільговий заявочний внесок для членів ФСОУ (доля ФСОУ) за 4 дні	Пільговий заявочний внесок для членів ФСОУ (доля організатора) за 4 дні	Повний пільговий внесок членів ФСОУ за 4 дні	Повний внесок не членів ФСОУ за 4 дні
Ч/Ж до 2003 р.н.	24	60	84	-
Ч.Ж 2002 р.н., 1946 р.н. та старші	32	80	112	160
Ч/Ж 2001 -1998 р.н., Ч 1956 - 1947 р.н., Ж 1961 - 1947 р.н., Інваліди	40	100	140	200
Ч 1997 - 1957 р.н. Ж 1997 - 1962 р.н.	56	140	196	280

Місцевість

Коротка та довга дистанції, естафети – ерозійний рельєф балкового типу, максимальний перепад висот 70 м. Зустрічаються локальні вимоїни з непереборними схилами. Ліс листяний, місцями з підліском. Правильна система просік, Сітка доріг та стежок середньої щільності. Ґрунт глинястий.

Спринт – міська забудова, що складається багатопверхових будинків та приватного сектору. Рельєф ерозійний, Ґрунт глинястий. Наявність твердого покриття уздовж можливих шляхів руху складає 80%.

Карти

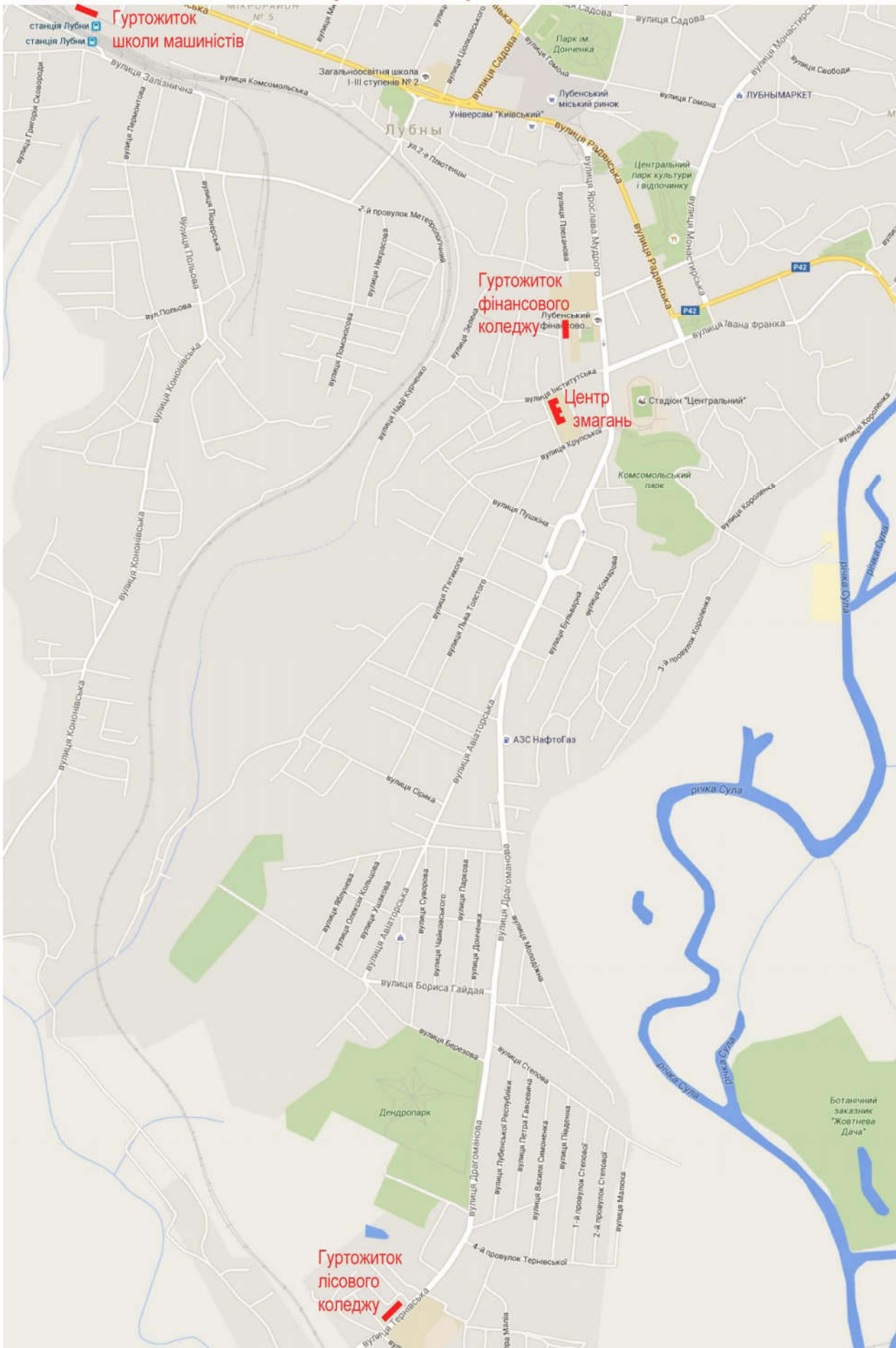
Коротка дистанція та естафета - М 1:10000, Н 5 м, УЗ ФСОУ-2001, ревізія 2016 рік.

Довга дистанція - для вікових груп ЧЖ16; 18; 20; 21Е; 21А; 35 - М 1:15000, Н 5 м, УЗ ФСОУ-2001,
для решти вікових груп - М 1:10000, Н 5 м, УЗ ФСОУ-2001, ревізія 2016 рік.

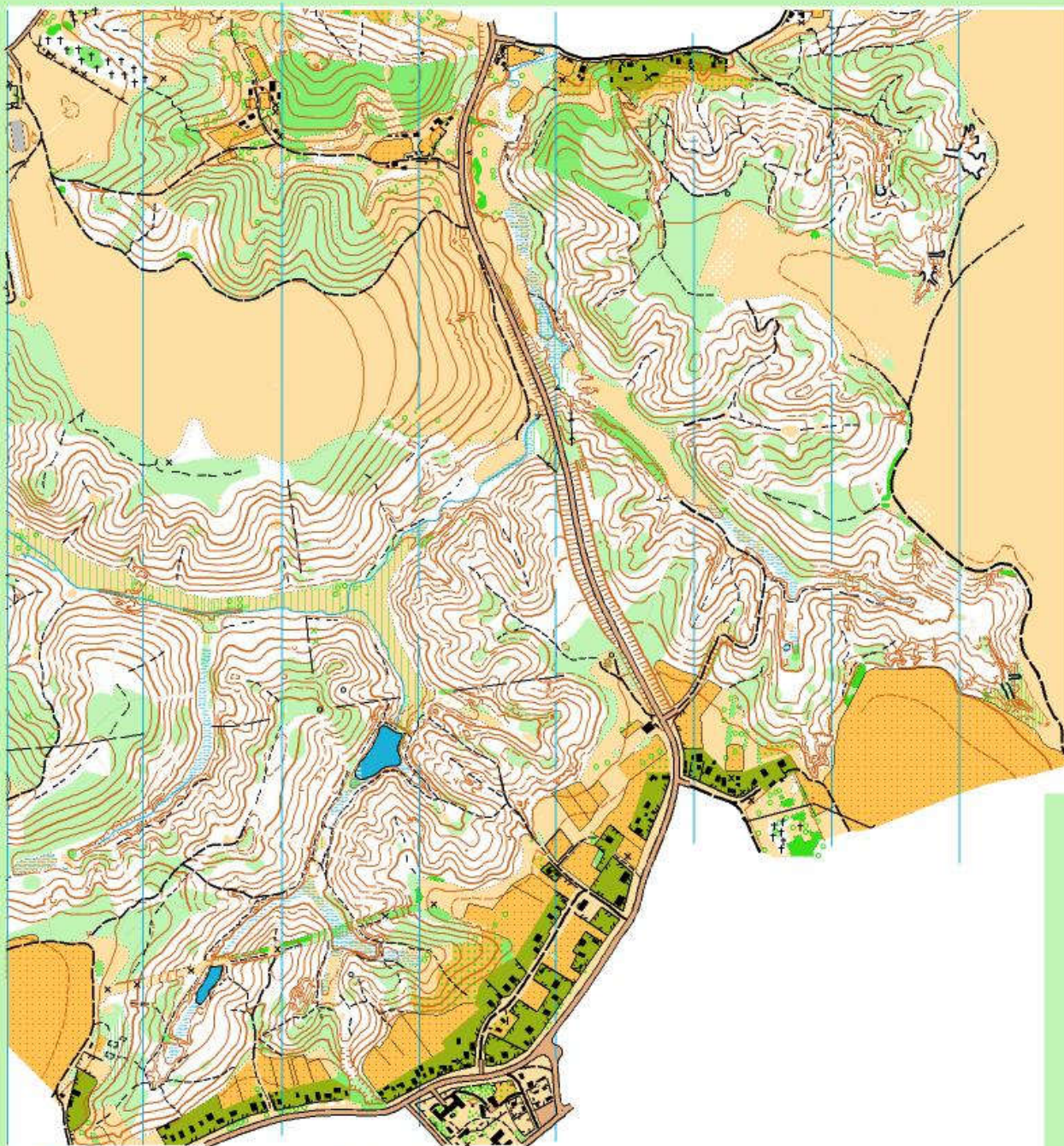
Спринт - М 1:5000, Н 2,5 м, УЗ ФСОУ ISSOM-2007, польові роботи 2016 рік.



СХЕМА МІСЦЬ РОЗМІЩЕННЯ



с. Калайденці Чемпіонат України Середня



Особливі знаки

o	місце відпочинку
x	карч
o	окремі дерева
+	окремий хуц

Масштаб 1:10000

Перетин 5м

Картографія:

С. Усенко

2008р.

