

# Міжнародні змагання зі спортивного орієнтування МАЙСТЕР-2018 БЮЛЕТЕНЬ За

**Організатори** КСО «Валтекс», м. Лубни  
КСО «О-Компас», м. Харків  
ТМ «Траверс», м. Суми  
НВП «Насостехкомплект», м. Суми

## Склад ГСК

Головний суддя - Семенюта Григорій	СНК	066 1638273
Головний секретар - Куліш Василь	СНК	
<b>Директор змагань</b> - Остапенко Олег	II кат.	
<b>Планування дистанцій</b> - Даньков Сергій	I кат.	
<b>Служба дистанції</b> - Семенюта Сергій	I кат.	
- Остапенко Павло	I кат.	

**Місце проведення** – с. Білоцерківка, Великобагачанський р-н, Полтавська обл.

**Центр змагань** – база відпочинку «Козацький стан», с. Лугове (див. схему розміщення).

**Онлайн заявка** <http://orientsumy.com.ua/index.php?event=1540>

## Програма

**06 вересня, четвер.** Заїзд учасників.

12:00 – 19:00 – мандатна комісія, центр змагань

20:30 – нічне орієнтування (спринт).

## 07 вересня, п'ятниця

13:15 – від'їзд замовленого транспорту на арені змагань;

14:00 – змагання на середній дистанції;

20:00 – «XX Ювілейний. Вечір спогадів»

## 08 вересня, субота

10:00 – від'їзд замовленого транспорту на арені змагань;

11:00 – змагання на довгій дистанції;

16:00 – нагородження переможців та призерів нічного орієнтування, середньої та довгої дистанції;

20:00 - банкет

## 09 вересня, неділя

09:30 – змагання на короткій дистанції.

**Учасники** – Ч/Ж 30; 35; 40; 45; 50; 55; 60; 65; 70; 75; 80; ПК.

Спортсмени вікових груп Ч/Ж 12 – 21 можуть взяти участь у змаганнях відкритого чемпіонату Полтавської області <http://orientsumy.com.ua/index.php?event=1572>

## Система відмітки

Застосовується система електронної відмітки Sportident. Обслуговуватимуться тільки фірмові чіпи Sportident. Учасники що мають власні чіпи вносять їх номер у форму он-лайн заявки. Учасники мають можливість орендувати чіпи в Організатора. Учасники несуть матеріальну відповідальність у випадку втрати чіпу.

## Фінансування

Витрати на проведення змагань здійснюються за рахунок стартового внеску та спонсорських коштів. Стартовий внесок за 4 дні змагань становить 120 грн. Оренда чіпа за 4 дні змагань становить 40 грн.

### **Заявки**

Попередні заявки на участь у змаганнях подаються через систему «ONLINE заявки на участь у змаганнях» за адресою <http://orientsumy.com.ua/index.php?event=1540>. Власникам чіпів необхідно вказати номери своїх чіпів!

**УВАГА! 03 вересня 2018 р. о 17.00** заявка буде закрита.

**Безпосередньо до мандатної комісії подаються** страхові поліси від нещасних випадків на учасників, які дійсні на час проведення змагань. Умови страхування повинні передбачати страхові виплати в разі настання нещасних випадків під час занять спортом, участі в змаганнях.

### **Умови розміщення та харчування**

Вартість проживання в польовому таборі – 40 грн. з особи за всі дні змагань. Приготування на газових пальниках або вогнищі лише у спеціально відведених місцях. Питна вода в таборі (привозна).

Проживання в будиночках бази відпочинку - 800 грн. будинок за добу ( 4 спальних місця, кухня, санвузол, веранда). Кількість будинків - 6 та 2 номери. Бронювання за тел. 050 305 84 74, Павло

Можливе замовлення комплексних обідів у п'ятницю та суботу – вартість 65 грн.

Вартість банкету – орієнтовно 150 грн. з чоловіка. Меню у Бюлетені 2.

Умови проживання, замовлення обідів, участь у банкеті, замовлення транспорту необхідно відмітити у відповідній формі он-лайн заявки.

### **Транспортне сполучення**

До центру змагань можна дістатися:

- автобусами, що курсують по трасі Київ – Харків до с. Білоцерківка.

Від Києва – 280 км, від Харкова – 186 км;

- залізничним транспортом до станції Миргород, далі автобусом (розклад <http://bus.com.ua/530700/time.html> - АС Миргород) до с. Білоцерківка ч/з Красногорівку (44 км);

- залізничним транспортом до станції Полтава-Південна, далі автобусом (розклад <http://avtovokzal.pl.ua/home> - АС-1 Полтава) до с. Білоцерківка (Київський напрямок, 60 км);

- залізничним транспортом до станції Лубни, далі автобусом (розклад <http://bus.com.ua/cgi-bin/poshuk?fp=UA5310700000&tp=UA5310100000&Go=3> - АС Лубни) до с. Білоцерківка (Харківський напрямок, 80 км).

**Від с. Білоцерківка, район ресторану «Фортеця»** – за схемою пішки (5 км) або замовленим транспортом.

### **Транспорт під час змагань**

До всіх арен є можливість дістатися замовленим та власним автотранспортом. Вартість проїзду замовленим транспортом – 16 грн. з особи за всі дні змагань. Замовлення транспорту для під'їзду до арен в он-лайн заявці або за тел. 066-16-38-273

### **Пункти підживлення**

Всі дні на фініші передбачена питна вода.

### Процедура фінішу

Учасники повинні рухатися розміченим коридором від останнього КП до фінішу. На лінії фінішу встановлюються SI-станції. Час фінішу учасник фіксує самостійно відміткою чіпом в фінішній станції. Після відмітки на фініші учасник проходить через фінішну зону, в якій:

- проходить процедуру зчитування чіпу;
- отримує спліт з результатом;

### Місцевість

Середня та довга дистанції: сосновий ліс з пологими та дюнними формами рельєфу. Наявні ділянки з молодим лісом різної прохідності. Незначні ділянки свіжих вирубок. Місцевість закрита на 90%. Ґрунт піщаний.

Коротка і нічне орієнтування: заплава (пойма) р. Псел, зі старицями, ділянками листяного лісу з різною прохідністю. Відкрита на 40%.

Форма одягу – довільна.

### Карти

Автор: М.Пугач. Попередня версія – 2009 р. Ревізія та нові райони – 2017-18 рік.

Середня, довга, коротка – М 1:7500, Н = 2,5 м; Нічне орієнтування – М 1:5000, Н = 2,5 м

Карти герметизовані у п/п пакет з замком.

### Параметри дистанцій

Група	06.09 нічне КЧ – 1,5 год.		07.09 середня КЧ – 2,0 год.		08.09 довга КЧ – 2,5 год.		09.09 коротка КЧ – 1,5 год.	
	Л, км	Н, КП	Л, км	Н, КП	Л, км	Н, КП	Л, км	Н, КП
Ж-30	2,9	19	3,4	19	5,3	22	3,3	17
Ж-35	2,9	19	3,4	19	5,3	22	3,3	17
Ж-40	2,7	12	3,3	16	5,0	21	2,8	18
Ж-45	2,7	12	3,3	16	5,0	21	2,8	18
Ж-50	2,3	13	3,2	16	4,4	20	2,8	16
Ж-55	2,3	13	3,2	16	4,4	20	2,8	16
Ж-60	1,8	14	2,5	15	3,7	16	2,5	17
Ж-65	1,8	14	2,5	15	3,7	16	2,5	17
Ж-70	1,3	9	1,9	11	2,2	10	1,8	12
Ж-75	1,3	9	1,9	11	2,2	10	1,8	12
Ж-80	1,3	9	1,9	11	2,2	10	1,8	12
Ж-ПК	1,8	14	2,5	15	3,7	16	2,5	17
Ч-30	3,7	20	3,9	19	6,1	26	3,8	24
Ч-35	3,7	20	3,9	19	6,1	26	3,8	24
Ч-40	3,7	17	3,9	16	5,8	27	3,5	20
Ч-45	3,7	17	3,9	16	5,8	27	3,5	20
Ч-50	2,9	18	3,8	17	5,2	22	3,1	19
Ч-55	2,9	18	3,8	17	5,2	22	3,1	19
Ч-60	2,3	13	3,2	16	4,4	20	2,8	16
Ч-65	2,3	13	3,2	16	4,4	20	2,8	16
Ч-70	1,3	9	1,9	11	2,2	10	1,8	12
Ч-75	1,3	9	1,9	11	2,2	10	1,8	12
Ч-80	1,3	9	1,9	11	2,2	10	1,8	12
Ч-ПК	1,8	14	2,5	15	3,7	16	2,5	17

## Розташування центру змагань

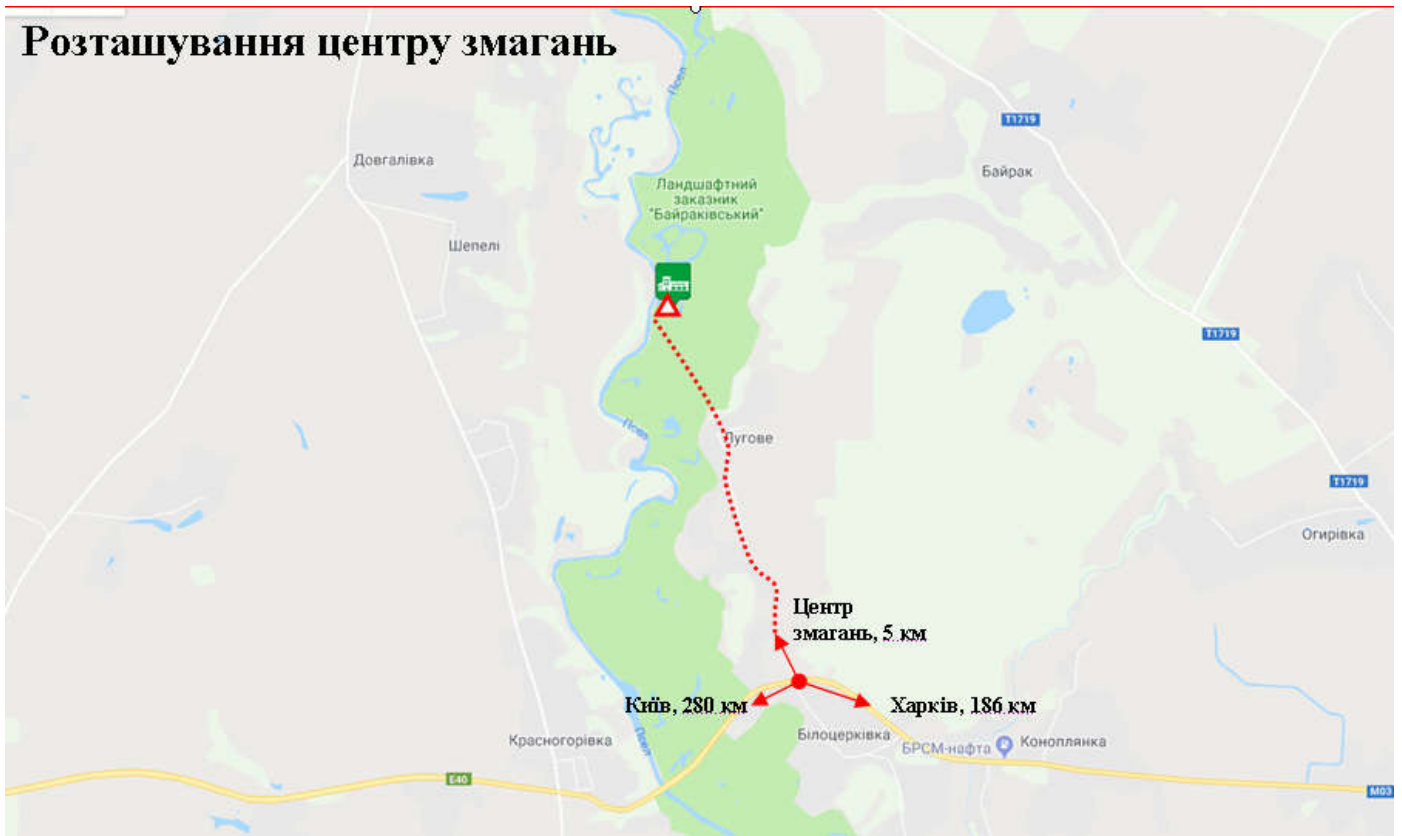
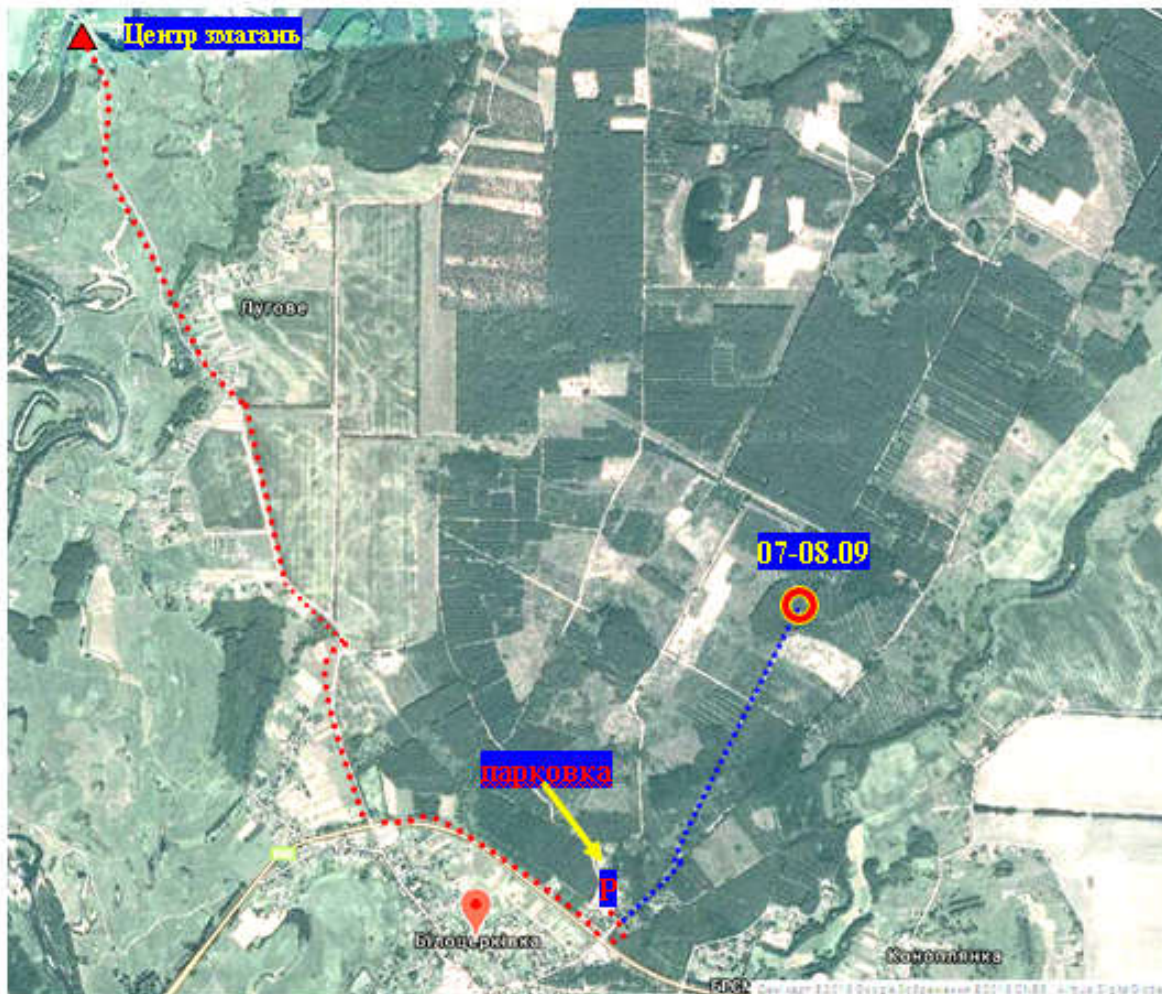


Схема під'їзду до арени змагань на довгій та середній дистанціях



- ..... Рух автотранспорту
- ..... Маркована ділянка для руху пішки, 2 км.

# Схема центру змагань

